

**WIFO**

TEL. (+43 1) 798 26 01-0  
FAX (+43 1) 798 93 86

ÖSTERREICHISCHES INSTITUT FÜR WIRTSCHAFTSFORSCHUNG  
AUSTRIAN INSTITUTE OF ECONOMIC RESEARCH

1030 WIEN, ARSENAL, OBJEKT 20 • <http://www.wifo.ac.at>  
A-1030 VIENNA – AUSTRIA, ARSENAL, OBJEKT 20

## **Ältere Beschäftigte am Arbeitsmarkt: Status Quo und Herausforderungen**

**Thomas Leoni**

**“Arbeitsplätze gestalten, Gesundheit erhalten”  
Tagung der AK Oberösterreich**

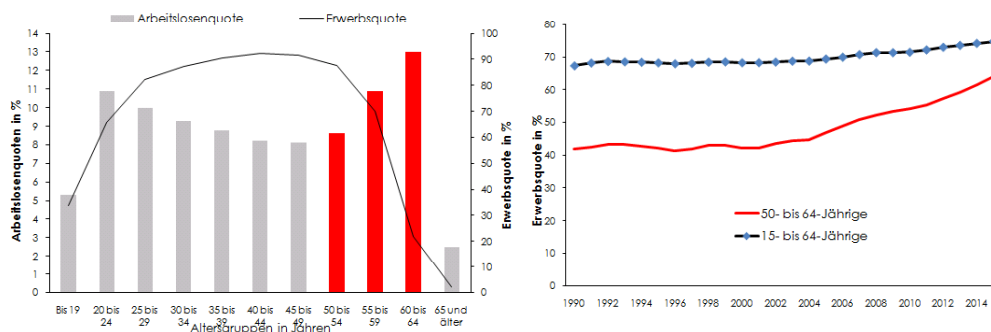
**Linz, 17. März 2017**

**WIFO**

**Inhalte**

- 1. Die gesundheitliche Situation der Über-50-Jährigen am österreichischen Arbeitsmarkt**
- 2. Handlungsfelder und Herausforderungen**

## WIFO ■ Arbeitsmarktbeteiligung nach Altersgruppen



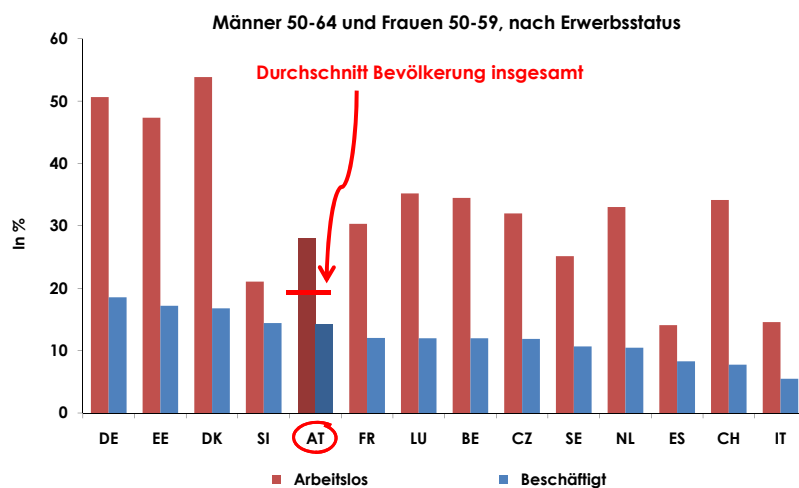
=> überdurchschnittliche Arbeitslosenquote, niedrige aber stark steigende Erwerbsquote der über-50-Jährigen

Q.: HV, AMS, WIFO Berechnungen.

2

22.02.2017

## WIFO ■ Gesundheitliche Einschränkungen im Erwerbsleben



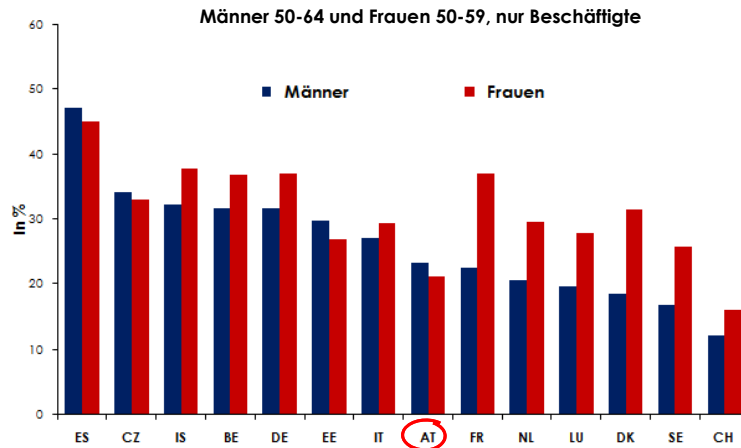
Q.: SHARE Welle 4; WIFO-Berechnungen. Anteil der Personen, die folgende Frage positiv beantwortet haben: „Haben Sie gesundheitliche Probleme oder Behinderungen, die die Art oder das Ausmaß Ihrer bezahlten Tätigkeiten einschränken?“.

Q:

3

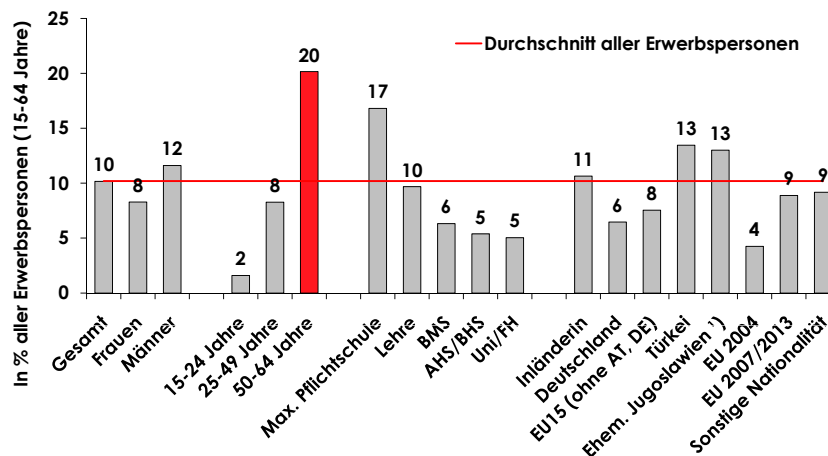
22.02.2017

## Einschätzung, derzeitige Beschäftigung aus gesundheitlichen Gründen nicht bis zum Regelpensionsalter ausüben zu können



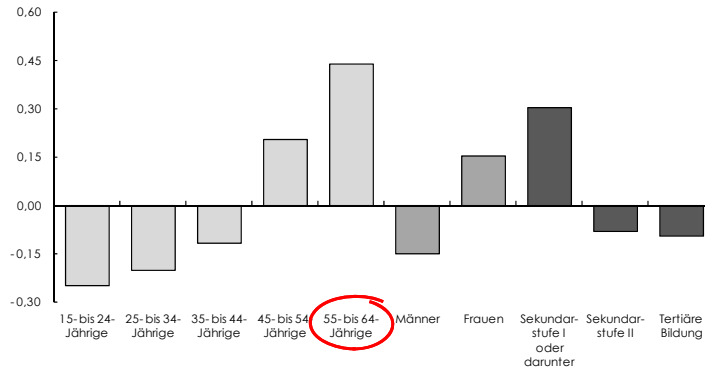
Q.: SHARE Welle 5; WIFO-Berechnungen. Anteil der Personen, die folgende Frage positiv beantwortet haben: „Machen Sie sich Sorgen darüber, dass Sie Ihre derzeitige Beschäftigung aus gesundheitlichen Gründen nicht bis zum Erreichen des regulären Pensionsalters ausüben können?“.

## Anteil der Erwerbspersonen mit gesundheitlicher Belastung nach Personenmerkmalen

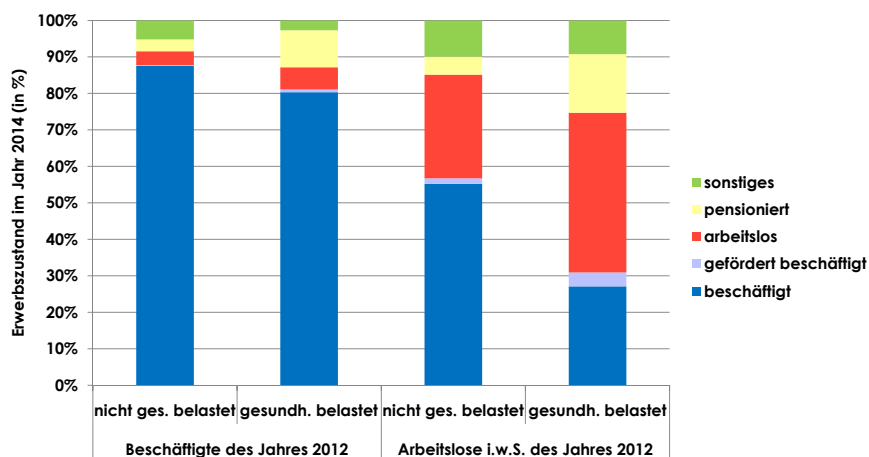


Q.: OÖGKK und WIFO INDI-DV auf Basis Arbeitsmarktservice Österreich, Hauptverband der österreichischen Sozialversicherungsträger und WIFO.

Abweichungen von der Prävalenz in der Bevölkerung im erwerbsfähigen Alter insgesamt



Quelle: OECD-Berechnungen auf Basis der Österreichische Gesundheitsbefragung 2006/7. – "Sekundarstufe I oder darunter" umfasst 0-2 der International Standard Classification of Education (ISCED 0 2); "Sekundarstufe II" umfasst ISCED 3 und 4; "Tertiäre Bildung" ISCED 5 und 6. – Aktuellere Daten der Österreichischen Gesundheitsbefragung 2014 sind Ende 2015 oder Anfang 2016 erhältlich.



Q.: ÖÖGKK und WIFO INDI-DV auf Basis Arbeitsmarktservice Österreich, Hauptverband der österreichischen Sozialversicherungsträger und WIFO.

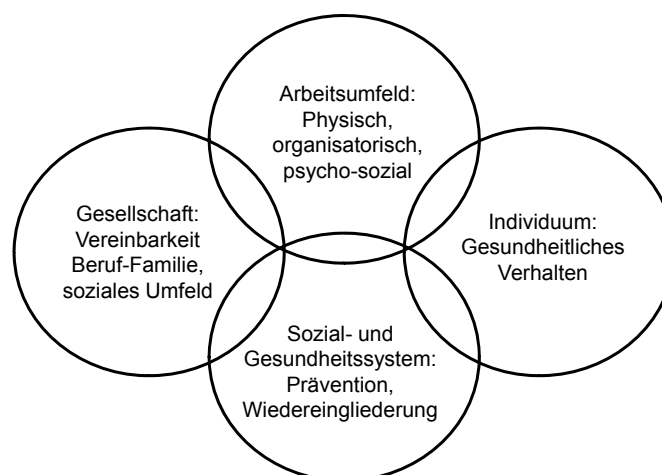
- **Gesundheitliche Einschränkungen werden sowohl im Arbeitskräfteangebot insgesamt, als auch in der Arbeitslosigkeit zunehmen**
  - **Arbeitsangebotsprognose: Arbeitskräfte 55+ wachsen 2015-2025 um +41%**
  - **Das Angebot gesundheitlich Belasteter wächst bis 2025 um rund 3 Prozentpunkte schneller als das Arbeitskräfteangebot insgesamt**
  - **Rund +3.000 bis + 4.000 Personen pro Jahr (=> allerdings: gesundheitliche Situation der 60- bis 64-Jährigen schwer einschätzbar)**

Quelle: Eppel et al. (2016), Einsatz und Wirkung aktiver arbeitsmarktpolitischer Maßnahmen für Personen mit gesundheitlichen Einschränkungen Studie im Auftrag des Bundesministeriums für Arbeit, Soziales und Konsumentenschutz

Q:

8

22.02.2017

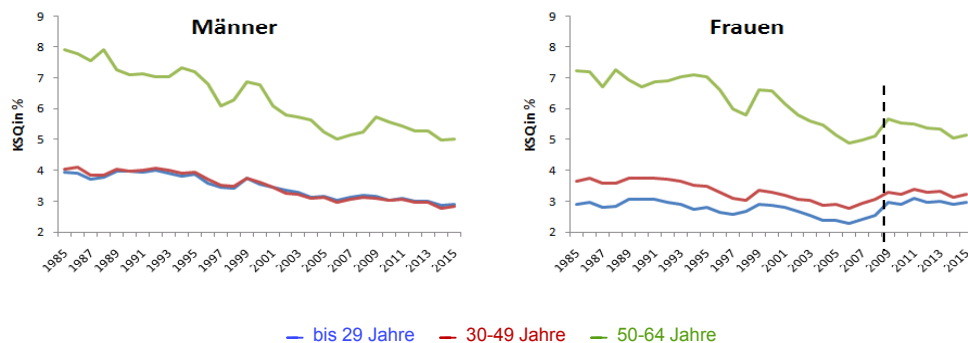


Q:

9

22.02.2017

- Konsistente und effektive Abfolge von **Monitoring, Früherkennung** und **Frühintervention**
- **Wiedereingliederung** von gesundheitlich Beeinträchtigten erfordert Einbeziehung des **Arbeitsplatzes**
- **Systemische Komponente** – unterschiedliche Subsysteme und Schnittstellen müssen gut verzahnt sein
- Integration von Personen mit **psychischen Gesundheitseinschränkungen** mit besonderen Hürden konfrontiert



**WIFO**

**Österreichisches Institut für Wirtschaftsforschung**  
Arsenal Objekt 20, 1050 Wien (Austria)

**THOMAS LEONI**

**T: +43-(0)1-798 26 01-215**

**F: +43-(0)1-798 93 86**

[Thomas.Leoni@wifo.ac.at](mailto:Thomas.Leoni@wifo.ac.at)